

[建設DX]ドローンのレンタルを開始

株式会社 **アクトワン** ヤマイチ

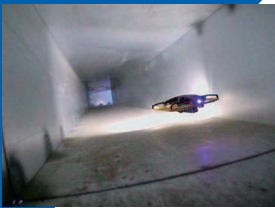
2025年1月 導入

# 超狭小空間点検ドローン IBIS2 (アイビス2)

狭くて暗くて汚い場所に  
隠れたリスクをヒトの代わりに  
ドローンが見つげ出す



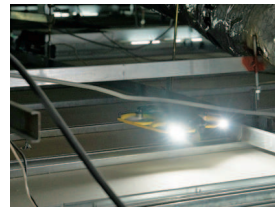
## INSPECTION 点検箇所



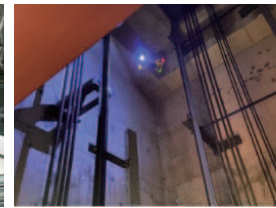
ダクト・配管内部



煙突内部



天井裏・地下ピット



エレベーター・橋梁内部



下水道・カルバート内部

## 具体的活用例

### 建設業界 天井裏・二重床下点検

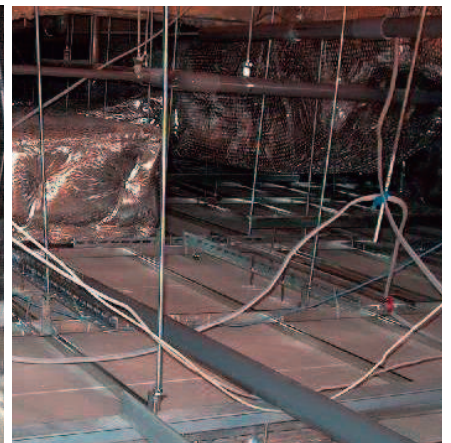
天井材や床材を剥がさずに点検可能。配線・配管・梁材で入り組んだ空間も撮影。改修や耐震補強工事前の事前調査に。



二重床下



天井裏1



天井裏2

### 土木業界 カルバート・水道設備の内部点検

暗闇環境でも鮮明な映像を取得。人は安全な場所から点検。ガス発生や老朽化による事故を防止。電波が届かないエリアも専用アンテナで飛行可能。



カルバート内部



水道設備1



水道設備2



## 特徴

### POINT 01

#### 暗闇／粉塵環境でも鮮明に撮影

独自の防塵構造モータを搭載したIP51規格の機体は粉塵・水滴環境下での飛行が可能です。より感度が高いイメージセンサ、自然光に近い色のライトなどを搭載した設計になっています。

### POINT 02

#### 安定飛行で最深部に進入

独自開発した飛行制御システムやラウンドフォルムを採用し、壁面との衝突が想定される入り組んだエリアでも安定飛行が可能です。

### POINT 03

#### 業界最小クラス20cmの機体が狭小空間への進入を可能に



20cmの機体は産業用途のドローンとしては業界最小クラスのサイズです。30cm点検口への進入や、直径50cmの配管内の飛行が可能です。

### POINT 04

#### 業界最軽量クラス243gの機体が万が一のリスクを回避

243gの機体は産業用途のドローンとしては業界最軽量クラスの質量です。柔軟なポリカーボネート素材を採用した軽量のボディ、万が一の際も施設を傷つけづらく、機体の損傷リスクを低減します。

### POINT 05

#### 電波が届かない場所で飛行



独自開発のエクステンションアンテナが電波の届かない環境にも無線環境を作ります。



## PLAN 2つのプラン

### 01 レンタルプラン

1 MONTH～

- ・IBIS2 本体 (2機)
- ・バッテリー (5つ)
- ・操縦機
- ・操縦用モニタ
- ・エクステンションアンテナ
- ・バッテリー充電器
- ・設定用タブレット
- ・ハードボックス



レンタルをサポートする各種サービスをご用意



#### 修理サービス

「IBIS」を何度壊しても、無償で迅速に修理・交換を実施。ドローンの破損に不安に感じている方にも機体の故障を心配することなくご利用が可能です。  
※無償修理には規約があります。



#### 講習会サービス

月1回開催している講習会を誰でも何度でも無料で受講が可能です。  
※各回に定員があります。

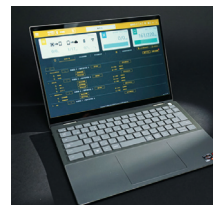


#### 画像処理サービス (オプション)

オルソ化・3D化・点群化などの画像処理サービスをオプションでご利用が可能です。

### 02 点検サービスプラン

1DAY



メーカー認定のドローン操縦者が現地へ赴き、点検ドローン「IBIS」を飛行・撮影を行うプラン。動画の納品が基本となりますが、ご要望に応じて、3Dモデルや点検データの生成まで実施します。

## 注意事項

- レンタルプランは、使用前に映像電波用の無線開局申請が必要です。(点検サービスプランの場合は不要です。)
- レンタルプランに操縦者派遣を追加することはできません。操縦付は点検サービスプランでご依頼ください。

お問合せ先

株式会社アクトワンヤマイチ  
新規事業開発部 担当: 伊熊 隆

〒103-0011 東京都中央区日本橋大伝馬町2-7 HF日本橋大伝馬ビルディング4階  
TEL: 080-3713-8285 e-mail: ryu.ikuma@act-1.co.jp