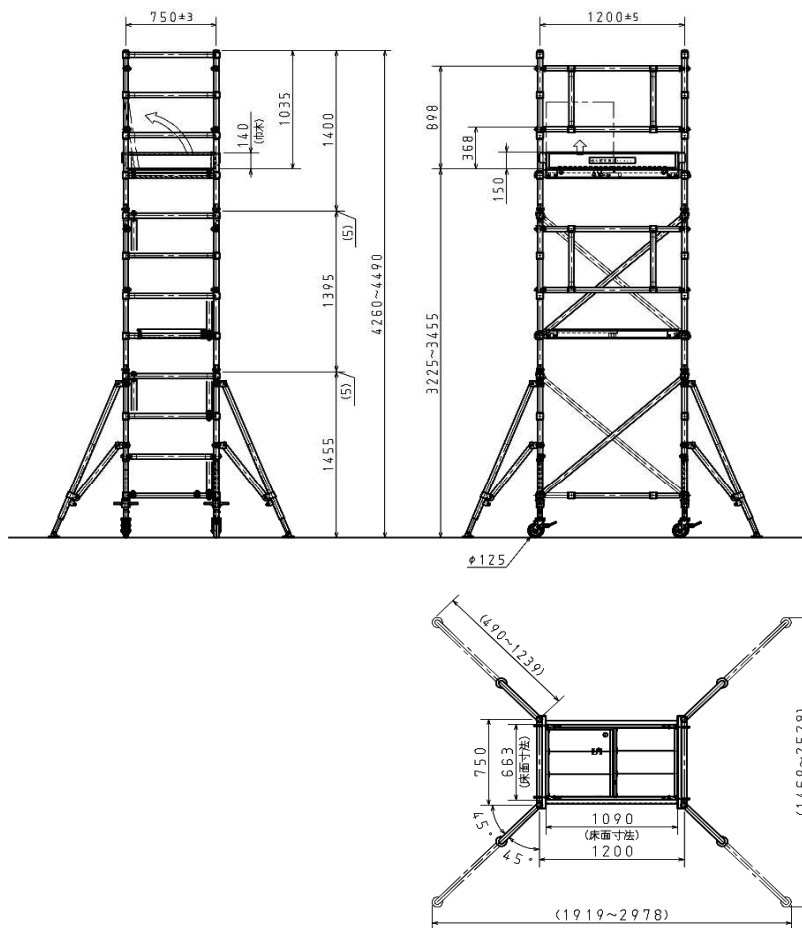


# アルミローリングタワー

## < 2段使用例 >

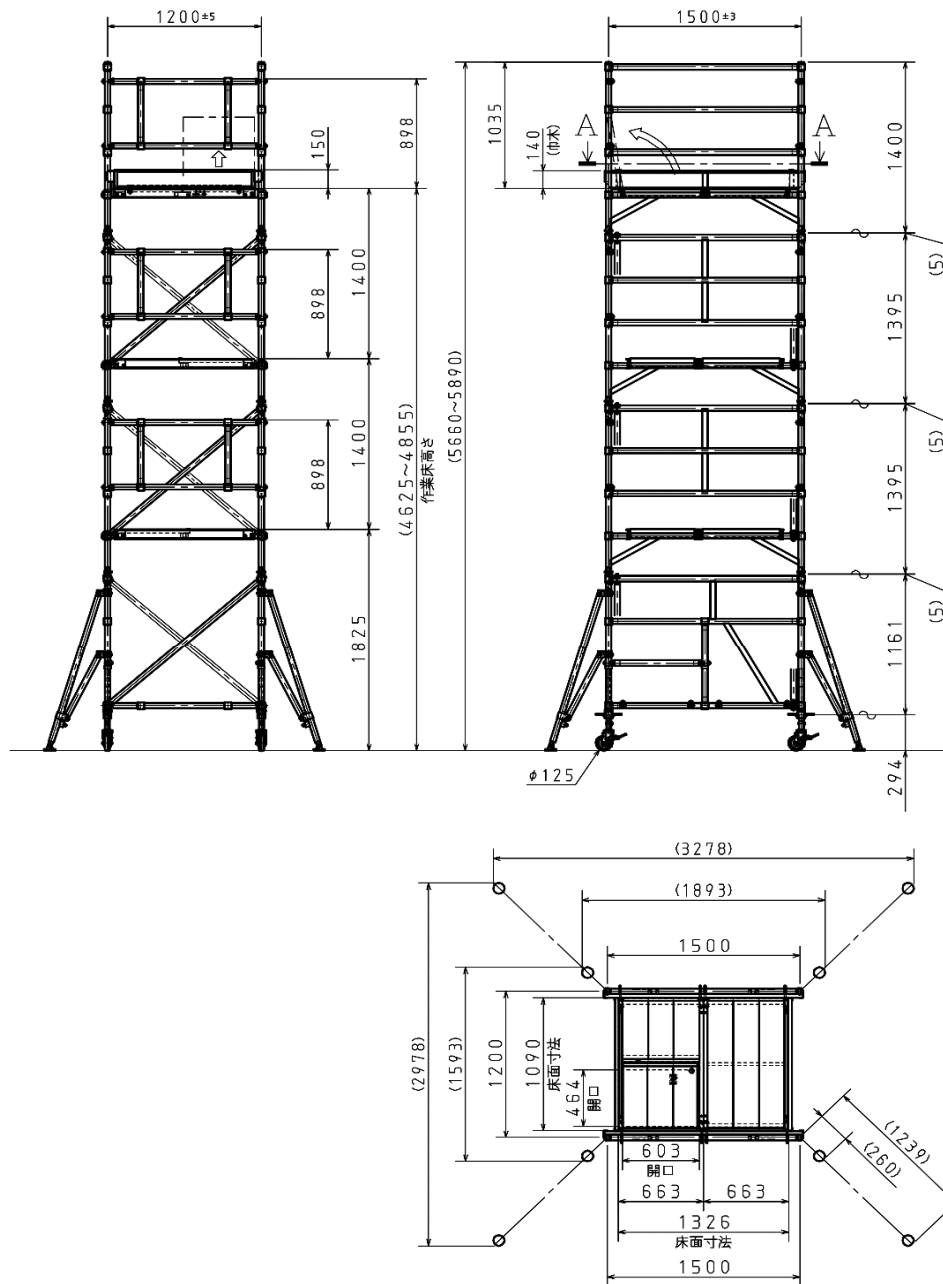


アウトリガー寸法

部材名	重量(kg)	1段	1.5段	2段	2.5段	3段	3.5段	4段
開閉式下枠	3.8	2	2	2	2	2	2	2
半中間枠	2.4	0	2	0	2	0	2	0
中間枠	5.1	0	0	2	2	4	4	6
手摺枠	5.3	2	2	2	2	2	2	2
スジカイ	1.4	2	4	4	6	6	8	8
布枠	3.5	3	5	5	7	7	9	11
床付布枠	5.6	0	1	1	2	2	3	3
開閉式作業床	10.2	1	1	1	1	1	1	1
巾木 1200	1.7	2	2	2	2	2	2	2
巾木 750	1.0	2	2	2	2	2	2	2
伸縮式アウトリガー	3.2	4	4	4	4	4	4	4
ジャッキ付キャスター	3.2	4	4	4	4	4	4	4
壁当て	1.9	0	0	0	0	0	0	0
ジャッキベース	1.8	0	0	0	0	0	0	0

# アルミローリングタワー ワイドタイプ

< 3段使用例 >

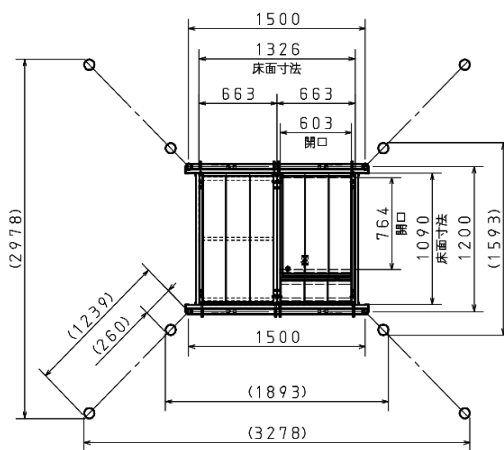
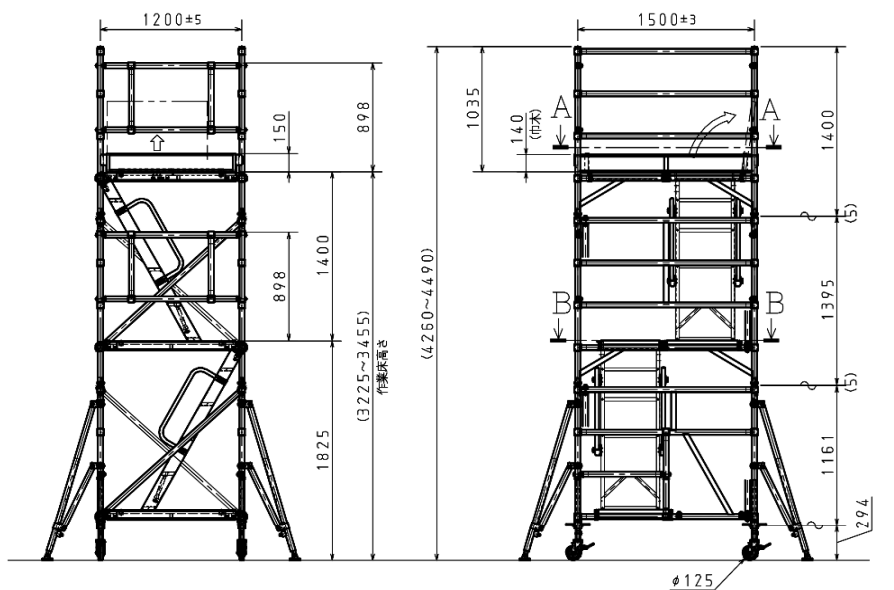


A-A矢視 アウトリガー寸法

部材名	重量(kg)	1段	1.5段	2段	2.5段	3段	3.5段	4段	4.5段	5段	5.5段	6段
開閉式下枠 ワイド用	6.5	2	2	2	2	2	2	2	2	2	2	2
中間枠 ワイド用	7.8	0	0	2	2	4	4	6	6	8	8	10
半中間枠 ワイド用	3.7	0	2	0	2	0	2	0	2	0	2	0
手摺枠 ワイド用	7.6	2	2	2	2	2	2	2	2	2	2	2
スジカイ	1.4	2	4	4	6	6	8	8	10	10	12	12
布枠	3.5	4	6	6	8	8	10	12	14	14	16	16
床付布枠	5.6	0	1	1	2	2	3	3	4	4	5	5
作業床 ワイド用	5.8	1	2	2	3	3	4	4	5	5	6	6
開閉式作業床	10.2	1	1	1	1	1	1	1	1	1	1	1
巾木 ワイド用	1.8	2	2	2	2	2	2	2	2	2	2	2
巾木 1200	1.7	2	2	2	2	2	2	2	2	2	2	2
伸縮式アウトリガー	3.2	4	4	4	4	4	4	4	0	0	0	0
キャスター	3.2	4	4	4	4	4	4	4	4	4	4	4
壁当て	1.9	0	0	0	0	0	0	0	0	0	0	0
ジャッキベース	1.8	0	0	0	0	0	0	0	0	0	0	0
専用台車	29.0	0	0	0	0	0	0	0	1	1	1	1
控え枠(上)	4.5	0	0	0	0	0	0	0	4	4	4	4
控え枠(下)	4.2	0	0	0	0	0	0	0	4	4	4	4
布枠(ロング)	4.1	0	0	0	0	0	0	0	4	4	4	4

# 内階段式アルミローリングタワー ワイドタイプ

< 2段使用例 >



A-A矢視 アウトリガー寸法

部材名	重量(kg)	1段	1.5段	2段	2.5段	3段	3.5段	4段	4.5段	5段	5.5段	6段
開閉式下枠 ワイド用	6.5	2	2	2	2	2	2	2	2	2	2	2
中間枠 ワイド用	7.8	0	0	2	2	4	4	6	6	8	8	10
半中間枠 ワイド用	3.7	0	2	0	2	0	2	0	2	0	2	0
手摺枠 ワイド用	7.6	2	2	2	2	2	2	2	2	2	2	2
スジカイ	1.4	2	4	4	6	6	8	8	10	10	12	12
布枠	3.5	3	5	5	7	7	9	11	13	13	15	15
床付布枠	5.6	0	1	1	2	2	3	3	4	4	5	5
作業床 ワイド用	5.8	2	3	3	4	4	5	5	6	6	7	7
開閉式作業床	10.2	1	1	1	1	1	1	1	1	1	1	1
階段	5.4	1	1	2	2	3	3	4	4	5	5	6
手すり	1.1	2	2	4	4	6	6	8	8	10	10	12
巾木 ワイド用	1.8	2	2	2	2	2	2	2	2	2	2	2
巾木 1200	1.7	2	2	2	2	2	2	2	2	2	2	2
伸縮式アウトリガー	3.2	4	4	4	4	4	4	4	0	0	0	0
キャスター	3.2	4	4	4	4	4	4	4	4	4	4	4
壁当て	1.9	0	0	0	0	0	0	0	0	0	0	0
ジャッキベース	1.8	0	0	0	0	0	0	0	0	0	0	0
専用台車	29.0	0	0	0	0	0	0	0	1	1	1	1
控え枠(上)	4.5	0	0	0	0	0	0	0	4	4	4	4
控え枠(下)	4.2	0	0	0	0	0	0	0	4	4	4	4
布枠(ロング)	4.1	0	0	0	0	0	0	0	4	4	4	4