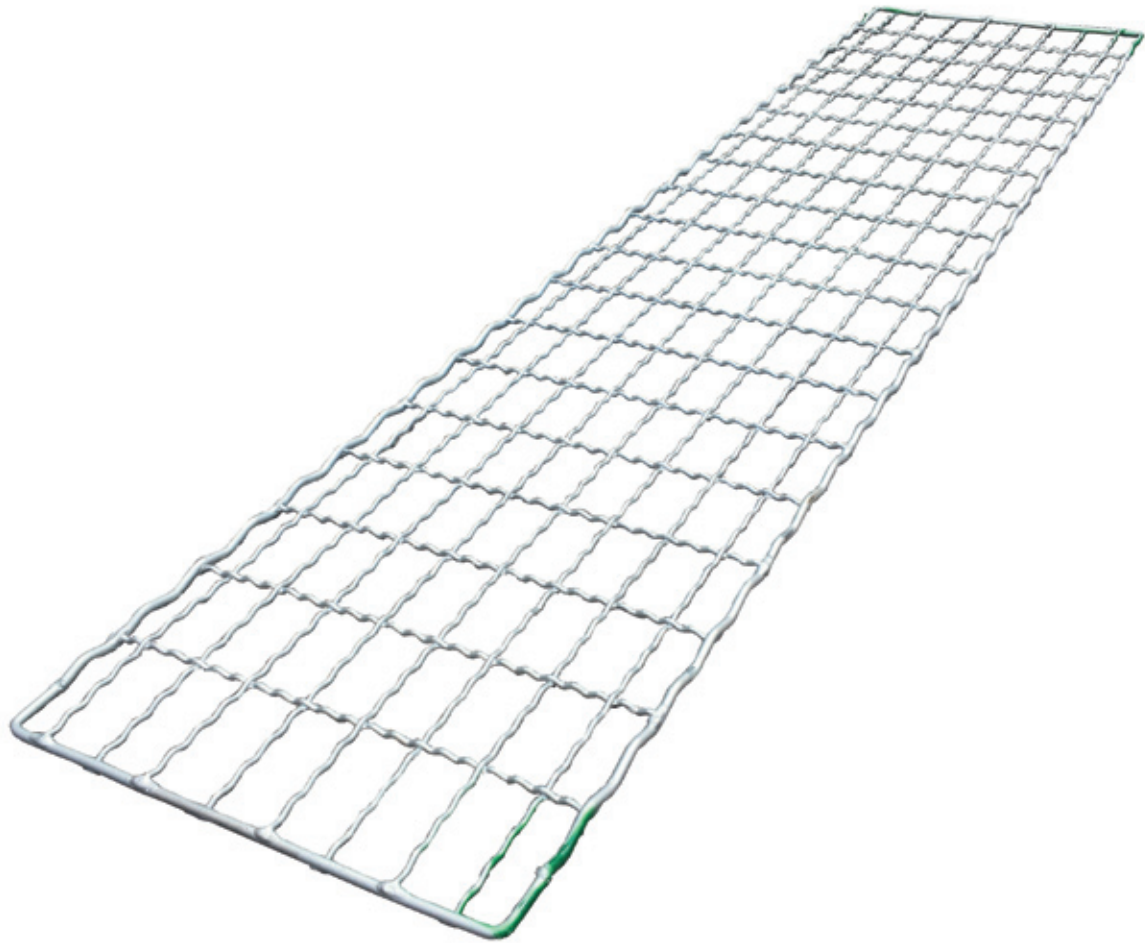
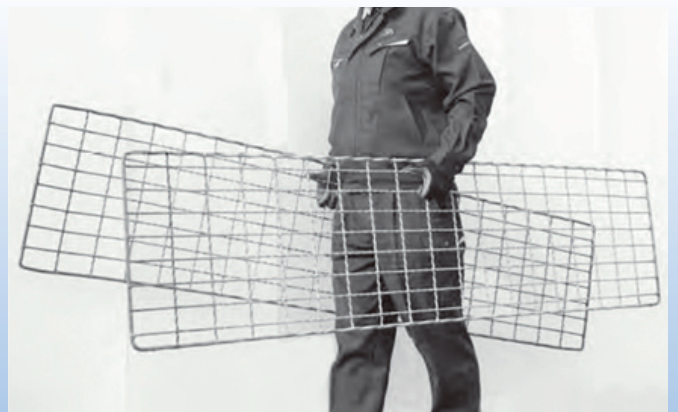
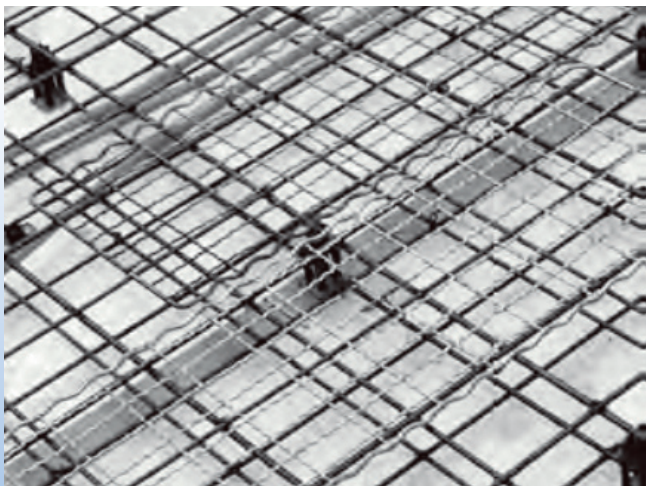


条件を選ばない働きぶり



養生系



コンクリート打設の際に多くのメリット

- 作業手順の確立統一に役立つ
- スラブ上との段差解消による災害防止
- 配筋上での容易な結合や固定

ばね鋼を素材に有孔・網状・マット式の為、軽く持ち運びも簡単。

品名	LBマット
材質	特殊バネ鋼
寸法 (mm)	2,000 × 450
質量 (kg)	6.2